

23 settembre 2008



.....per saperne di più

La vostra vetrina su Internet

PUBBLICITA' ONLINE
SiciliaMillennium.it
è tra i quotidiani ONLINE
ONLY più letti in Italia
reclame@siciliamillennium.it

..... di più

Misura d'Amore

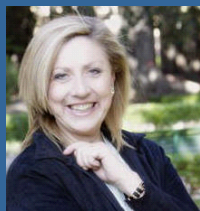
Il supplemento culturale:
Misura d'Amore



..... entra

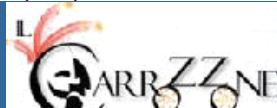
Il sito di Anna Mauro

Il Teatro, le Regie, l'Arte di



www.annamauro.it

In primo piano da Palermo



..... di più

VINCERE
LA POVERTA'.
INSIEME.



act:onaid

© sicilia millennium 2008
tutti i diritti riservati

MOSTRE

23 settembre 2008

www.siciliamillennium.it

MONREALE (PA) - LUPINACCI: I COLORI DELL'INTIMO UNIVERSALE
di Aldo Reina



**QUADRI IN
ESPOSIZIONE -
GABRIELLA
LUPINACCI -
MINI & MAX
"DAL VISIBILE
ALL'INVISIBILE"
MONREALE 13
SETTEMBRE/12
OTTOBRE 2008**

MONREALE (PA) - Gabriella Lupinacci, Artista poliedrica e fervida, nello splendido Complesso Monumentale Guglielmo II in Monreale, presso la Galleria Civica "Sciortino", espone le sue ultime Opere Pittoriche "dal visibile all'invisibile".

Ultimo ciclo di un ricco e movimentato percorso artistico orientato alla ricerca di forme espressive in continua evoluzione di segni, disegni, tratti, immagini, metafore esplorative sostenute peculiarmente dai colori dell'Io più profondo, individualmente universale.

Il "visitatore", al primo contatto sensibile, viene immediatamente soggiogato dalla vividezza cromatica dei dipinti, un vero e proprio turbinio emotivo che dalla vista si estende repentinamente alla riflessione, alla adesione dei concetti e delle astrazioni rappresentati, alla ricerca dei segreti - visibili ed invisibili - esplicitati nelle scintille delicate e nei fuochi accessi di quei colori e in quei tratti vorticanti colmi di movimenti armonici e dinamici in contrapposizione.

I dipinti, ogni dipinto, danno il senso della concezione della vita, dal soggettivo all'oggettivo, un offerta meditata dell'Io cosmico trasferito all'altro, significativamente in itinere, vivi, con un linguaggio espressivo che diventa testimonianza dell'uomo, in forza e debolezza.

Un sorta di screening palpitante delle problematiche introspettive primitive e moderne che turbano, esaltano, depositano particelle di coscienza in viaggio perpetuo. Ecco: Viaggio.

Il talento e l'espressione artistica di Gabriella Lupinacci tende a suggerire, nei suoi quadri c'è vita, vigore, esplosioni cromatiche che hanno il senso della meditazione e della coscienza del sé da condividere. Invisibili per un occhio disattento, i dipinti hanno bisogno di essere iniettati dentro, nella mente e nel cuore, e solo allora l'invisibile sembra aprirsi alla comprensione dei messaggi insiti, accentuando la bellezza e il significato

Lettere al direttore

Eventi, cinema, sport, enti, istituzioni

Speciali di
Sicilia Millennium

**Publicizzati... la nuova
campagna 2008**
Pubblicità
su SICILIA MILLENNIUM
inviare email a:
direzione@siciliamillennium.it
.....entra

13 settembre 2008

**MONREALE (PA) - "MINI & MAX DAL
VISIBILE ALL'INVISIBILE", DI
GABRIELLA LUPINACCI**



.....per saperne di più

10 agosto 2008

**NICOLOSI (CATANIA) - PER LA PRIMA
VOLTA SULL'ETNA, UN CONCERTO DI
FERRAGOSTO DEL "BELLINI" DI
CATANIA**

..... di più

28 luglio 2008

**NIZZA - SARÀ BONO IL PADRINO DEI
DUE GEMELLI PITT - JOLIE**

..... di più

7 luglio 2008

**ASCEA (SALERNO) - LA FONDAZIONE
ALARIO LANCIA IL CORSO DI ALTA
FORMAZIONE "MANAGER DELLE AREE
TURISTICHE COMPLESSE" PER
ATTRARRE I GIOVANI CERVELLI CHE
HANNO LASCIATO IL MEZZOGIORNO**

..... di più

Vacanze 2008

**VACANZE, IL BON TON DA SPIAGGIA
AL MARE TROPPO SPESSO
DIMENTICATE LE BUONE MANIERE - IL
CODACONS CHIEDE CHE IL DECALOGO
SIA ESPOSTO NEGLI STABILIMENTI
BALNEARI**

..... di più

CARO BENZINA 2008

**IL 23 LUGLIO 2008, IL PETROLIO HA
CHIUSO A 124 DOLLARI AL BARILE
MA LA BENZINA E IL GASOLIO NON
SCENDONO ED HANNO SUPERATO
1,56 EURO AL LITRO (AD APRILE
COSTAVA 1,40 AL LITRO ED ERA GIÀ
CARA!!!)**

**E ALLORA PER IL CARO BENZINA:
PROVIAMO IL METODO BEPPE GRILLO
PER PAGARE MENO IL CARBURANTE**
..... di più

IL BLOG DI ENZA GARIPOLI

PATechnoloGEEK weBLOG
Cliccare su:

Enza Garipoli

.....per saperne di più

espressivo degli abbinamenti cromatici, il perché della scelta dei colori caldi, del bianco neutro e spirituale e dei colori freddi e profondi in riverbero dei misteri insondabili. Solo allora si riesce ad attraversare i panorami intimi e universali dell'Artista, impressionate nelle tele ora con soave equilibrio, ora con sontuoso astrattismo dall'ermetismo sfuggente, ora irreali e oniriche in altalena di simbologie ontologiche e fataliste.

.....
[Altre notizie](#)

.....[vai all'archivio](#)

in vetrina
le proposte
di edsteri

Misura d'amore
di Vincent G. Barrett
romanzo d'amore o "romanzema"?



SiciliaMillennium
Fondato nel febbraio 2001
progetto grafico Edizioni Steri - 2004 - 2005
progetto editoriale-impaginazione: Enza Garipoli
© sicilia millennium 2008
All rights reserved - Tutti i diritti riservati